

产品阐述

- 体积小
- 功耗小
- 即开即用
- 稳定度高

应用领域

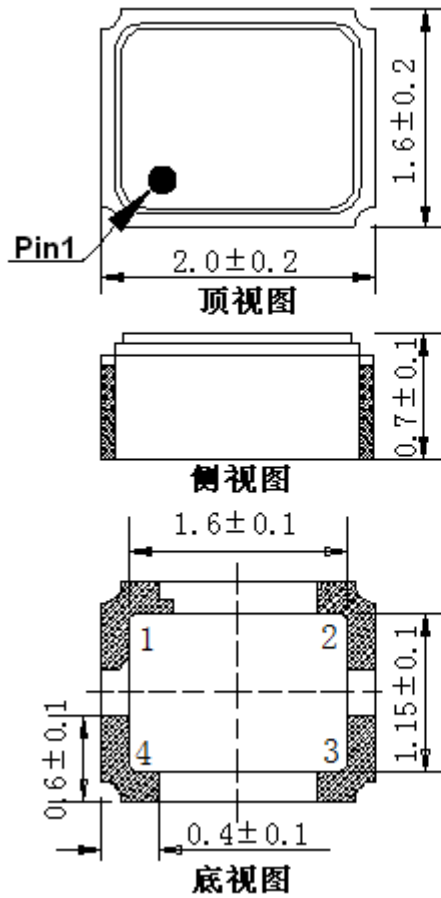
- 全球定位系统
- 智能手机
- 通信
- 消费品
- LBS 手持设备
- 导航图像显示
- 无线局域网

● 电气特性

描述		参数
振荡器输出		
频率范围	10~52MHz	
输出波形	削顶正弦波	
峰峰值	0.8V min	
负载	10kΩ//10pF	
工作电压		
工作电压	1.8Vdc±5%、3.0Vdc±5%	
工作电流	2mA max@25°C	
频率特性		
频率精确度	±1.0ppm max @25°C±3°C, 出厂时校正	
温度特性	±0.28ppm max @-20°C~+70°C	
	±0.5ppm max @-40°C~+85°C	
	±1.0ppm max @-40°C~+85°C	
	±2.0ppm max @-40°C~+85°C	
电压特性	±0.2ppm max @Vs±5%	
负载特性	±0.2ppm max @Load±5%	
日老化率	±0.02ppm max	
年老化率	±1.0ppm max	
相位噪声		
相位噪声 (典型值) 26MHz@25°C	10Hz	-90dBc/Hz
	100Hz	-115dBc/Hz
	1KHz	-135dBc/Hz
	10KHz	-145dBc/Hz

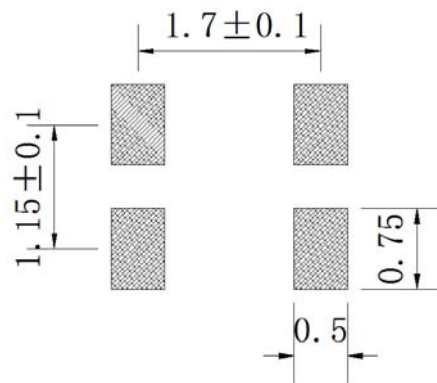
	100KHz	-150dBc/Hz
频率调整		
电压控制特性	控制电压范围	0Vdc ~1.8Vdc (中心电压=0.9Vdc)@Vs=1.8Vdc
		0.5Vdc ~2.5Vdc (中心电压=1.5Vdc)@Vs=3.0Vdc
	斜率	正斜率
	线性	10% max
	牵引范围	±8.0ppm min
	输入阻抗	100KΩ min
环境条件		
振动	IEC 68-2-06 test Fc, 加速度: 10g; 10Hz~2000Hz; 振幅: 0.75mm。 /severity 500 / 10	
冲击	IEC 68-2-27 test Ea, 100g; 6ms; 半正弦波(3个方向 X, Y, Z)。 /severity 100A	
储存温度	-55°C~+125°C	

● 机械机构(mm)

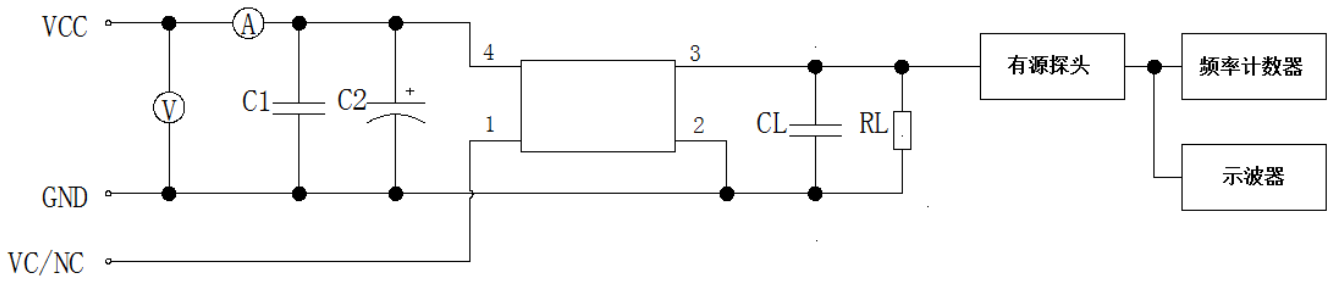


管脚定义	
1	电压控制端/悬空
2	地
3	频率输出
4	电源输入

● 推荐焊盘(mm)

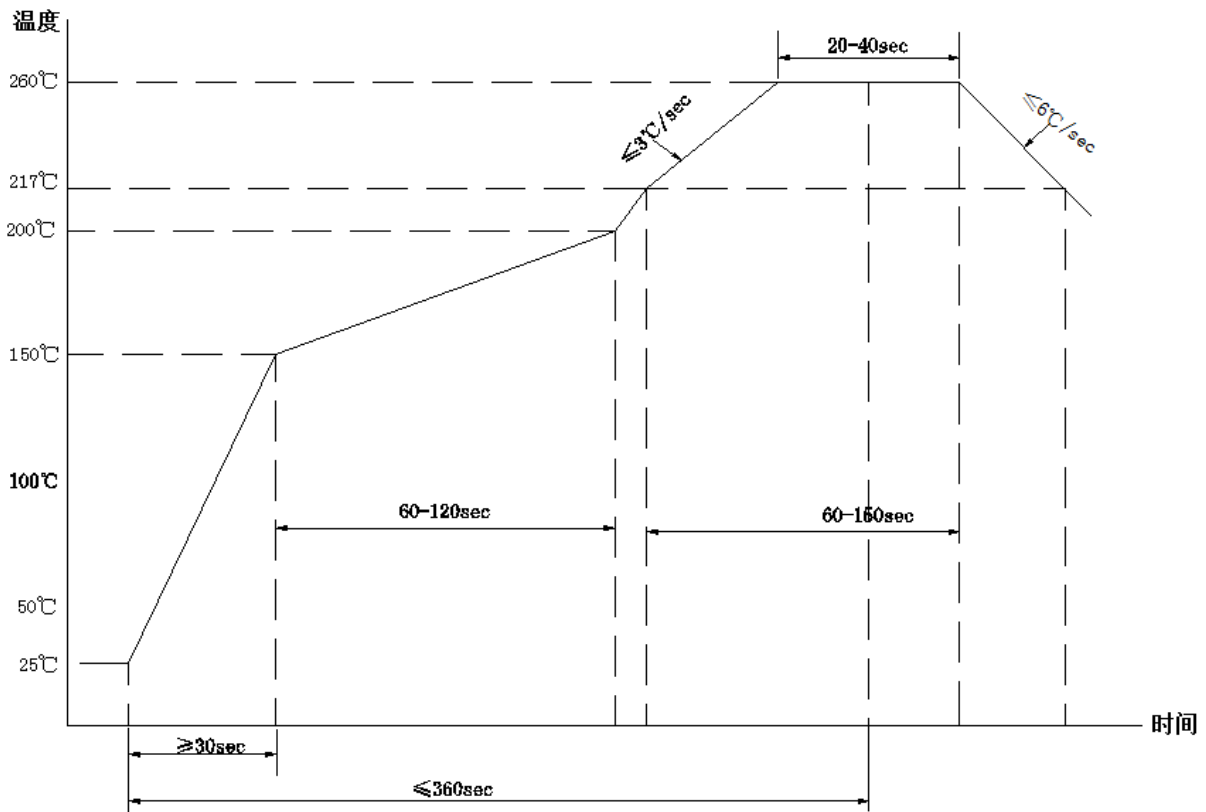


● 测试电路图



备注: $C_1=0.1\mu\text{F}$; $C_2=10\mu\text{F}$; $C_L=10\text{pF}$; $R_L=10\text{K}\Omega$;

● 回流焊曲线图(RoHS)



● 类型指定信息

