

## 产品阐述

- SMD 封装
- 体积小
- 即开即用

## 应用领域

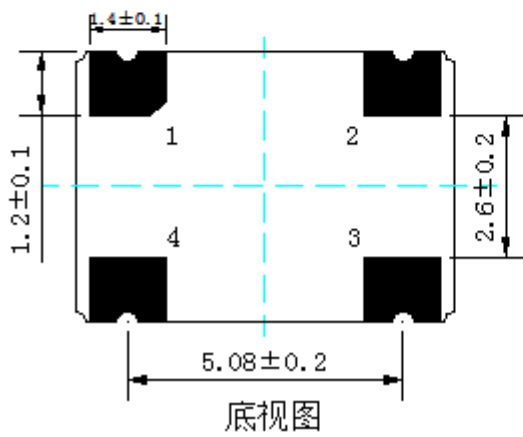
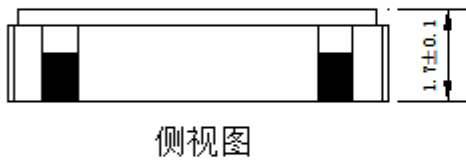
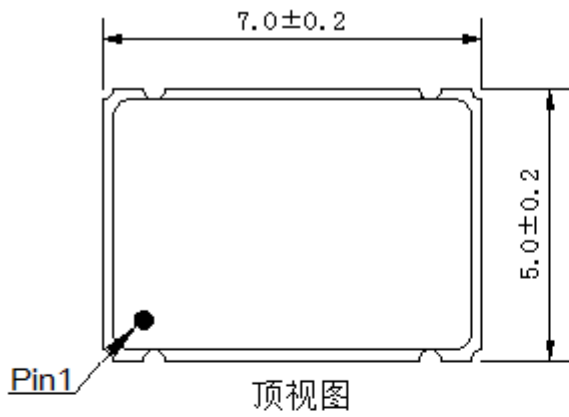
- DSL/ADSL
- 以太网
- Wi-Fi
- WiMAX/W-LAN
- 消费产品

## ● 电气特性

描述	参数	
<b>振荡器输出</b>		
频率范围	10~160MHz	
输出波形	LVCMOS	
高电平	$V_{OH}$ : 2.97V min	
低电平	$V_{OL}$ : 0.33V max	
上升/下降时间(10%~90%)	3.0ns max	
抖动 (RMS) @12KHz~20MHz	1.0ps max	
占空比	45% ~55%@50%	
负载	15pF	
<b>工作电压</b>		
工作电压	3.3V±5%	
工作电流	60mA max@25°C	
<b>频率特性</b>		
频率精确度	±10.0ppm max @25°C±3°C, 出厂时校正	
温度特性	±30ppm max @-40°C~+85°C	
	±20ppm max @-40°C~+85°C	
电压特性	±3.0ppm max @Vs±5%	
负载特性	±2.0ppm max @Load±5%	
年老化率	±3.0ppm max	
<b>相位噪声</b>		
相位噪声 (典型值) 30.72MHz@25°C	10Hz	-80dBc/Hz
	100Hz	-110dBc/Hz
	1KHz	-130dBc/Hz

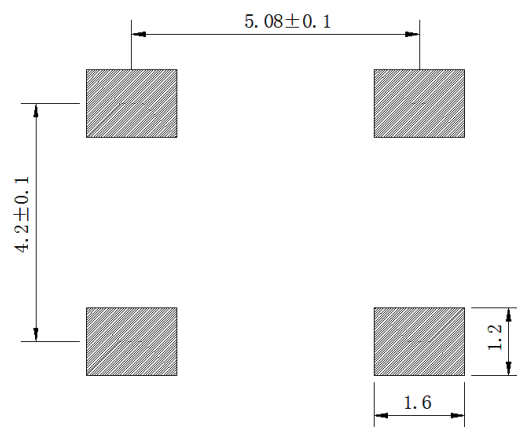
	10KHz	-140dBc/Hz
	100KHz	-145dBc/Hz
振动		IEC 68-2-06 test Fc, 加速度: 10g; 10Hz~2000Hz; 振幅: 0.75mm。 /severity 500 / 10
冲击		IEC 68-2-27 test Ea, 100g; 6ms; 半正弦波(3个方向 X, Y, Z)。 /severity 100A
储存温度		-55°C~+105°C

● 机械机构(mm)

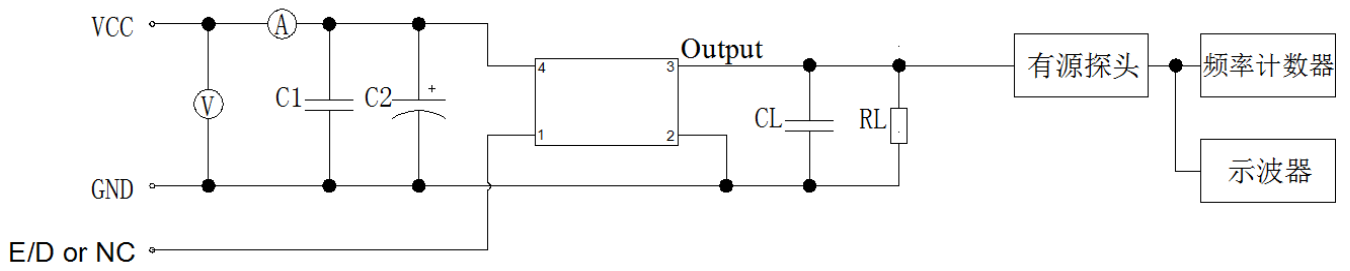


管脚定义	
1	使能控制端/悬空
2	地
3	频率输出
4	电源输入

● 推荐焊盘(mm)

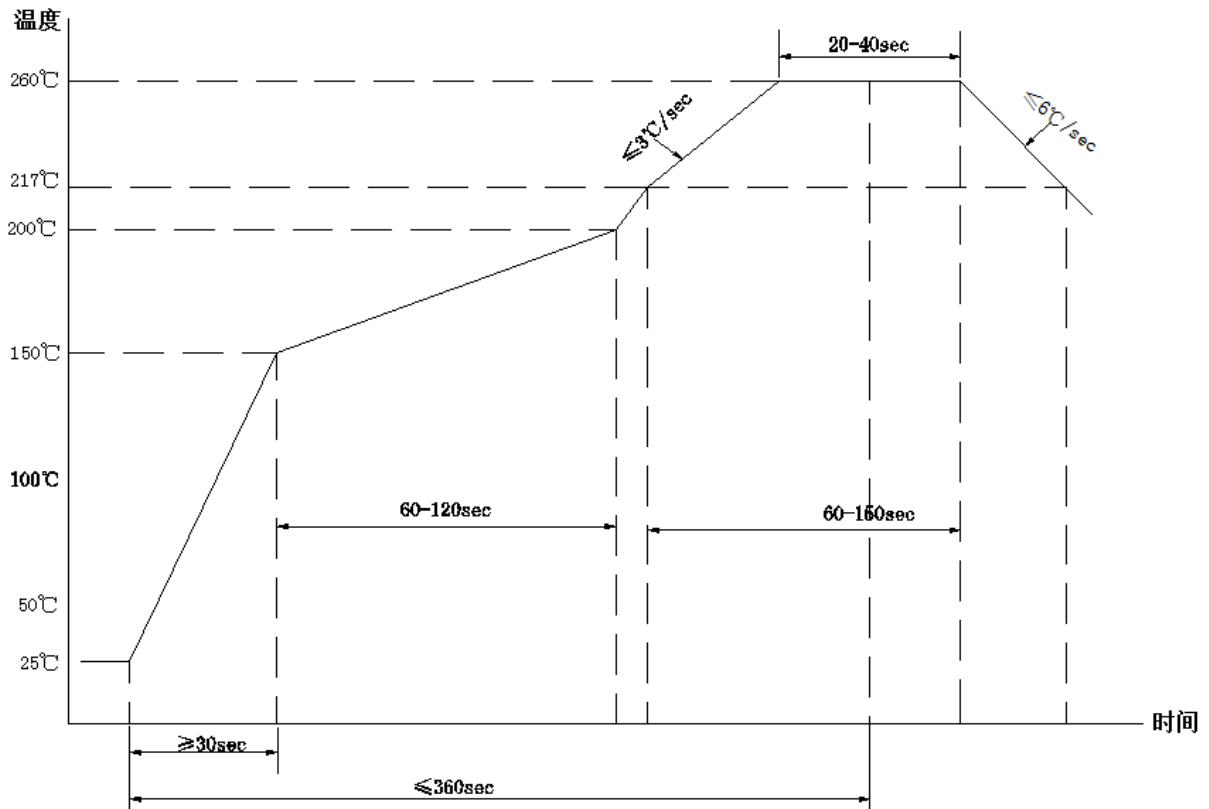


●测试电路图



备注：C1=0.1 $\mu$ F；C2=10 $\mu$ F；CL=15pF；RL=不接；

●回流焊曲线图(RoHS)



● 类型指定信息

