

产品阐述

- SMD 封装
- 体积小

应用领域

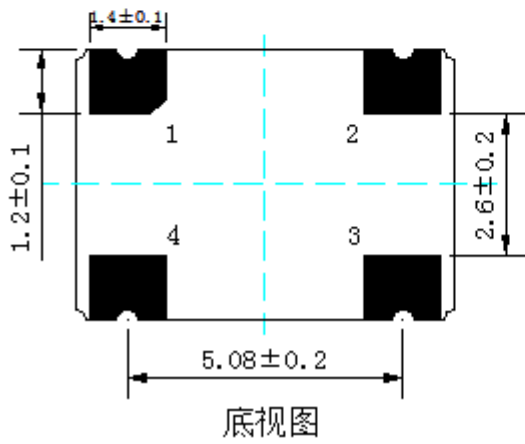
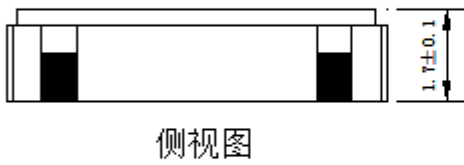
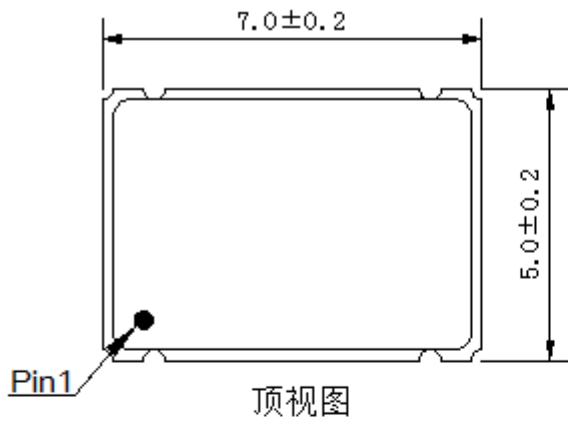
- 机顶盒 (STB)
- 网络设备
- 以太网
- 近场通信和无线控制
- 消费产品

● 电气特性

描述	参数	
振荡器输出		
频率范围	1~80MHz	
输出波形	LVCMOS	
高电平	V_{OH} : 2.97V min	
低电平	V_{OL} : 0.33V max	
上升/下降时间(10%~90%)	3.0ns max	
抖动 (RMS) @12KHz~20MHz	1.0ps max	
占空比	45% ~55%@50%	
负载	15pF	
工作电压		
工作电压	3.3V±5%	
工作电流	30mA max@25°C	
频率特性		
频率精确度	±10.0ppm max @25°C±3°C, 出厂时校正	
温度特性	±30ppm max @-40°C~+85°C	
	±20ppm max @-40°C~+85°C	
电压特性	±3.0ppm max @Vs±5%	
负载特性	±2.0ppm max @15pF±5%	
年老化率	±3.0ppm max	
相位噪声		
相位噪声 (典型值) 30.72MHz@25°C	10Hz	-80dBc/Hz
	100Hz	-110dBc/Hz
	1KHz	-130dBc/Hz

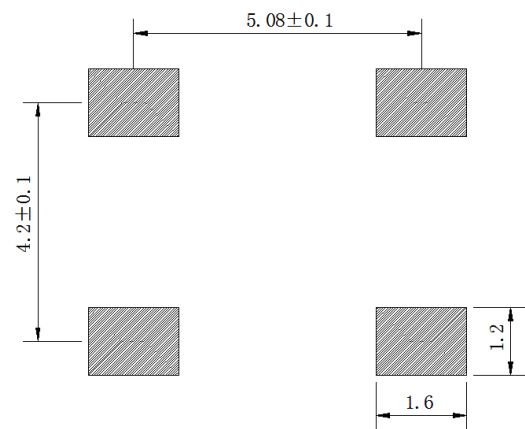
	10KHz	-140dBc/Hz
	100KHz	-145dBc/Hz
频率调整		
电压控制特性	控制电压范围	0Vdc ~3.3.0Vdc (中心电压=1.65Vdc)@Vs=3.3Vdc
	斜率	正斜率
	线性	20% max
	牵引范围	±80.0ppm min
	输入阻抗	100KΩ min
环境条件		
振动	IEC 68-2-06 test Fc, 加速度: 10g; 10Hz~2000Hz; 振幅: 0.75mm。/severity 500 / 10	
冲击	IEC 68-2-27 test Ea, 100g; 6ms; 半正弦波(3个方向 X, Y, Z)。/severity 100A	
储存温度	-55°C~+105°C	

● 机械机构(mm)

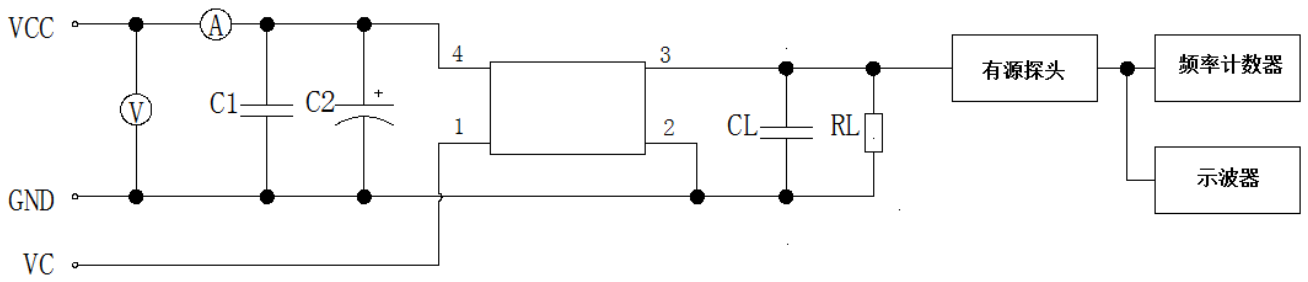


管脚定义	
1	电压控制端
2	地
3	频率输出
4	电源输入

● 推荐焊盘(mm)

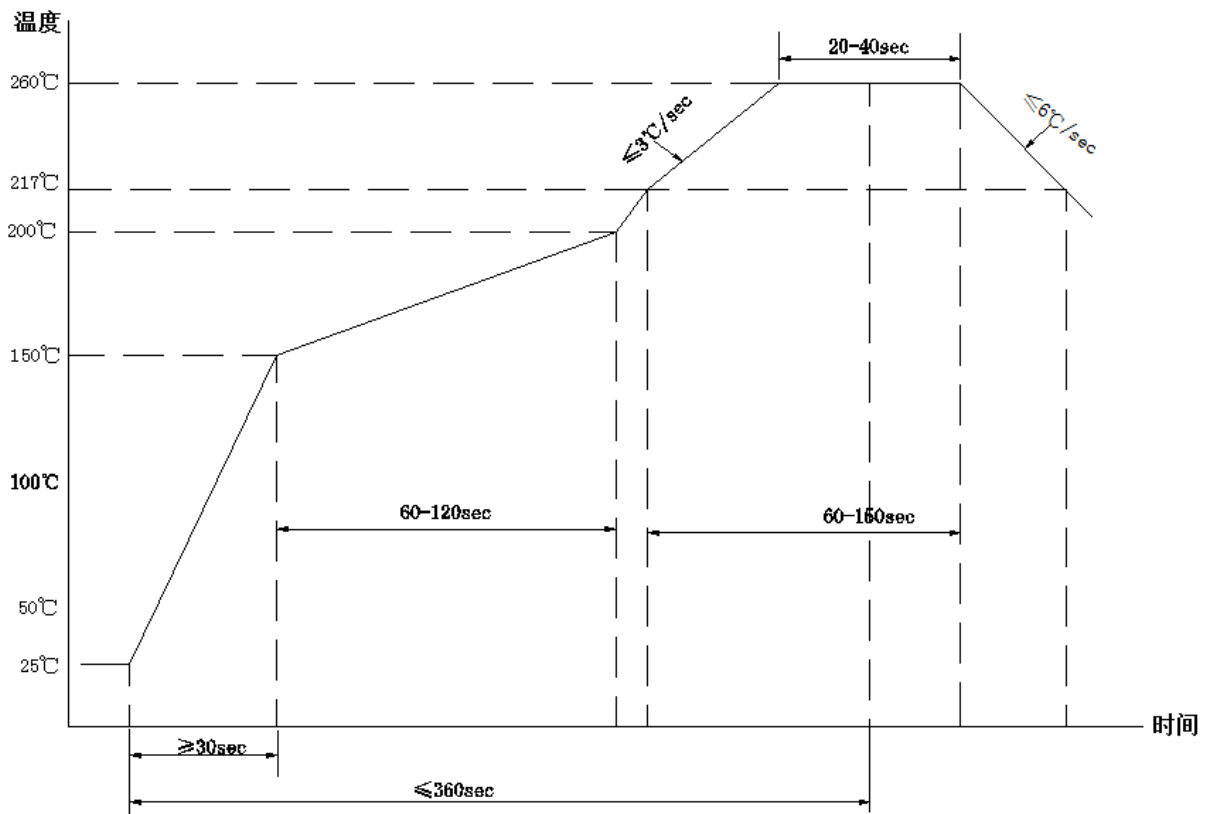


●测试电路图



备注: C1=0.1 μ F; C2=10 μ F; CL=10pF; RL=不接;

●回流焊曲线图(RoHS)



● 类型指定信息

