

产品阐述

- 体积小
- 功耗小
- 即开即用
- 稳定度高。

应用领域

- 家庭基站
- 基站
- 通信
- 功能手机
- IP 定时
- LTE 网络
- 高精度 GPS
- 同步光纤
- WiMAX/WiBro
- W-LAN
- 其它

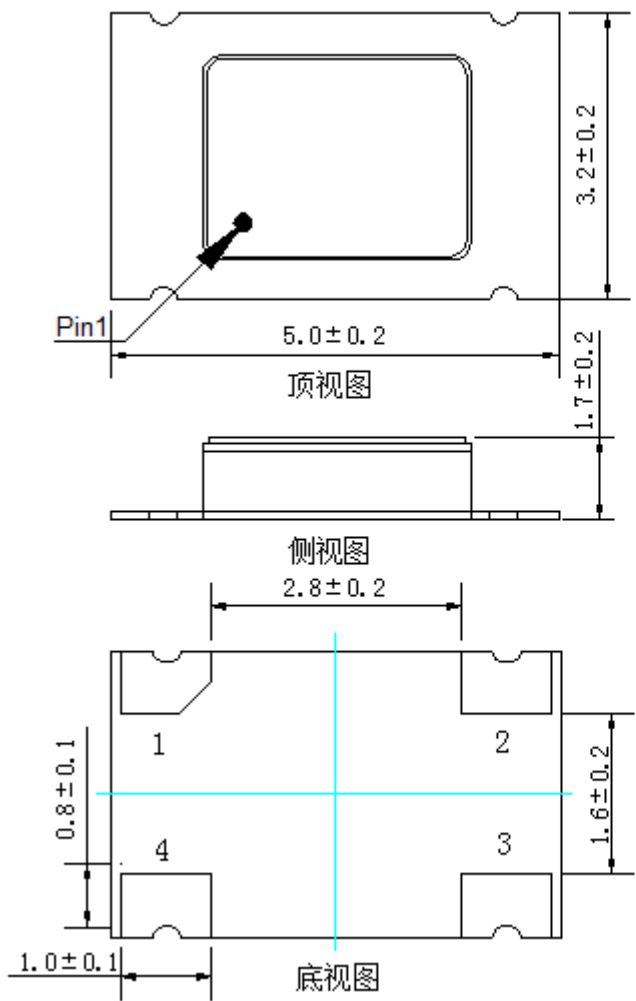
● 电气特性

描述		参数
振荡器输出		
频率范围		9.6~52MHz
输出波形		削顶正弦波
峰峰值		0.8V min
负载		10k Ω //10pF
工作电压		
工作电压		2.8V \pm 5%、3.3V \pm 5%
工作电流		3mA max@25 $^{\circ}$ C
频率特性		
频率精确度		\pm 1.0ppm max @25 $^{\circ}$ C \pm 3 $^{\circ}$ C，出厂时校正
温度特性		\pm 0.28ppm max @-20 $^{\circ}$ C~+70 $^{\circ}$ C
		\pm 0.5ppm max @-40 $^{\circ}$ C~+85 $^{\circ}$ C
		\pm 1.0ppm max @-40 $^{\circ}$ C~+85 $^{\circ}$ C
		\pm 2.0ppm max @-40 $^{\circ}$ C~+85 $^{\circ}$ C
电压特性		\pm 0.2ppm max @Vs \pm 5%
负载特性		\pm 0.2ppm max @Load \pm 5%
日老化率		\pm 0.02ppm max
年老化率		\pm 1.0ppm max
相位噪声		
相位噪声（典型值） 10MHz@25 $^{\circ}$ C	10Hz	-95dBc/Hz
	100Hz	-120dBc/Hz
	1KHz	-138dBc/Hz

	10KHz	-145dBc/Hz
	100KHz	-150dBc/Hz
频率调整		
电压控制特性	控制电压范围	0.5Vdc ~2.5Vdc (中心电压=1.5Vdc)@Vs=2.8Vdc
		0.5Vdc ~2.5Vdc (中心电压=1.5Vdc)@Vs=3.3Vdc
	斜率	正斜率
	线性	10% max
	牵引范围	±8.0ppm min
	输入阻抗	100KΩ min
环境条件		
振动		IEC 68-2-06 test Fc, 加速度: 10g; 10Hz~2000Hz; 振幅: 0.75mm。/severity 500 / 10
冲击		IEC 68-2-27 test Ea, 100g; 6ms; 半正弦波(3个方向 X, Y, Z)。/severity 100A
储存温度		-55°C~+105°C

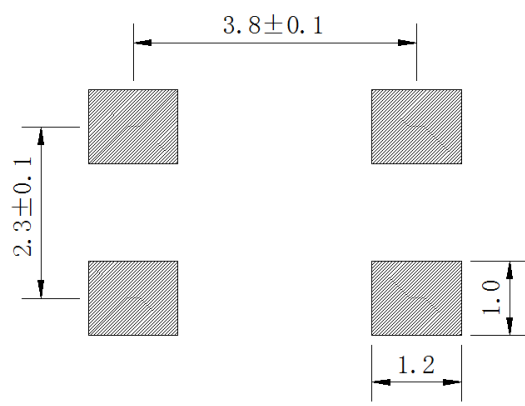
XHT Confidential

● 机械机构(mm)

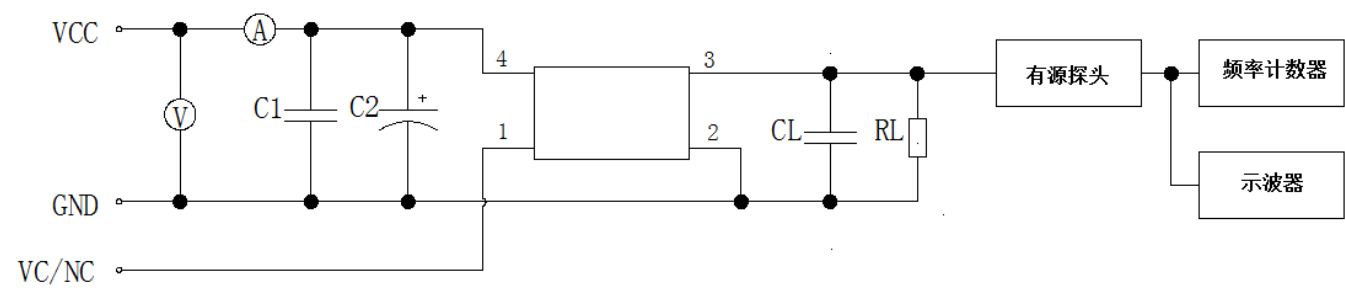


管脚定义	
1	电压控制端/悬空
2	地
3	频率输出
4	电源输入

● 推荐焊盘(mm)

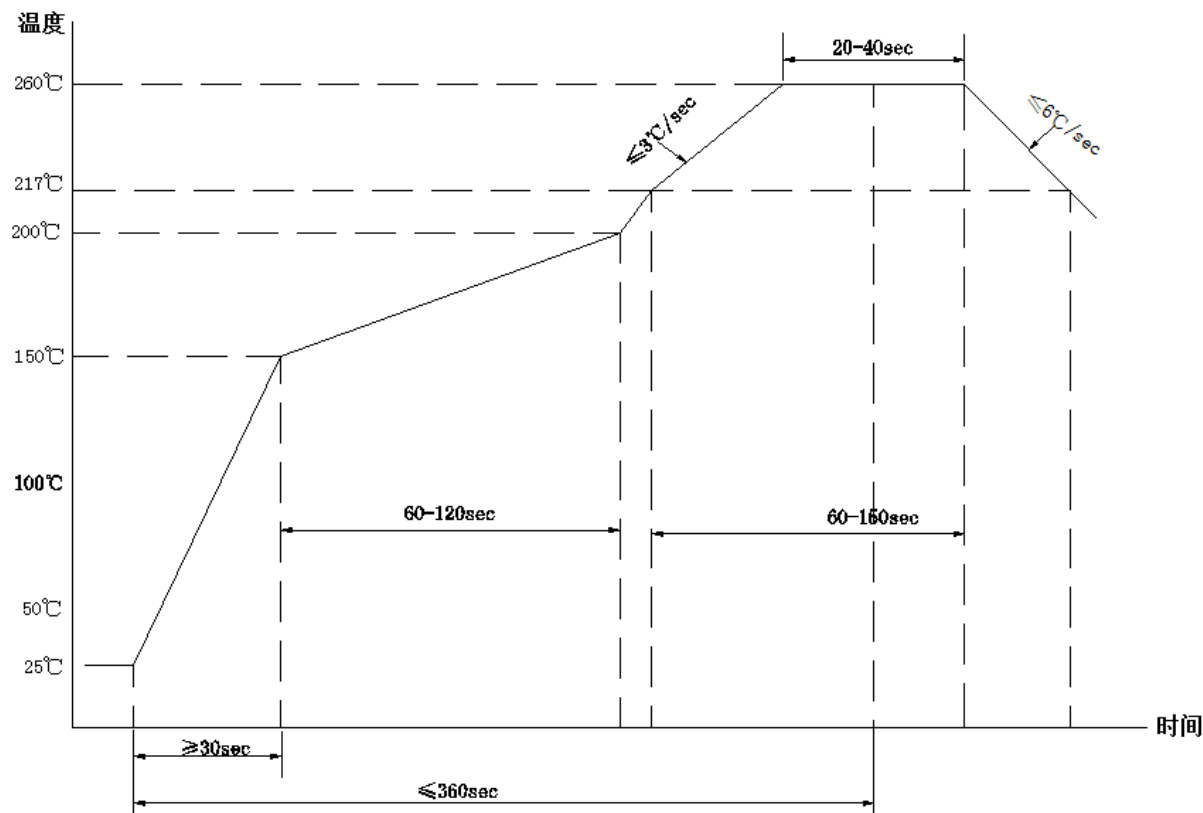


●测试电路图



备注：C1=0.1 μ F；C2=10 μ F；CL=10pF；RL=10K Ω ；

●回流焊曲线图(RoHS)



XIII

● 类型指定信息

