

产品阐述

- 体积小
- 功耗小
- 即开即用
- 稳定度高

应用领域

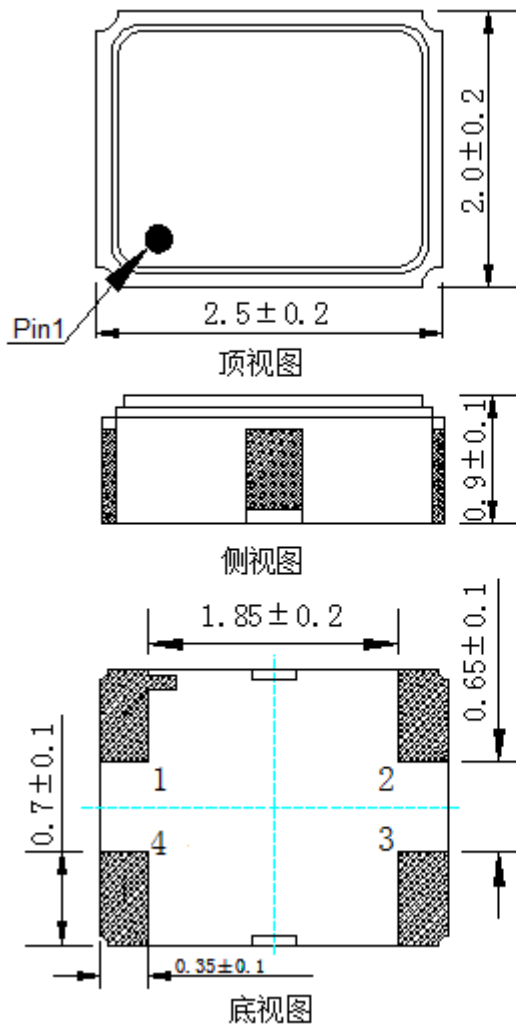
- 消费产品
- 通信
- GPS
- 手持设备
- LBS 手持设备
- PCMCIA CDPD cards
- PDA
- 导航图像显示器
- WiMAX/WLAN
- WiFi
- 智能手机

● 电气特性

描述	参数	
振荡器输出		
频率范围	10~52MHz	
输出波形	削顶正弦波	
峰峰值	0.8V min	
负载	10kΩ//10pF	
工作电压		
工作电压	1.8Vdc±5%、3.0Vdc±5%、3.3Vdc±5%	
工作电流	3mA max@25°C	
频率特性		
频率精确度	±1.0ppm max @25°C±3°C, 出厂时校正	
温度特性	±0.28ppm max @-20°C~+70°C	
	±0.5ppm max @-40°C~+85°C	
	±1.0ppm max @-40°C~+85°C	
	±2.0ppm max @-40°C~+85°C	
电压特性	±0.2ppm max @Vs±5%	
负载特性	±0.2ppm max @Load±5%	
日老化率	±0.02ppm max	
年老化率	±1.0ppm max	
相位噪声		
相位噪声 (典型值) 10MHz@25°C	10Hz	-95dBc/Hz
	100Hz	-120dBc/Hz
	1KHz	-135dBc/Hz

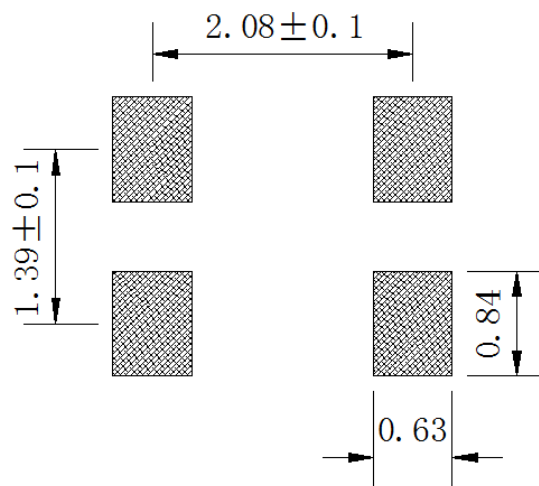
	10KHz	-145dBc/Hz
	100KHz	-150dBc/Hz
频率调整		
电压控制特性	控制电压范围	0Vdc ~1.8Vdc (中心电压=0.9Vdc)@Vs=1.8Vdc
		0.5Vdc ~2.5Vdc (中心电压=1.5Vdc)@Vs=3.0Vdc
		0.5Vdc ~2.5Vdc (中心电压=1.5Vdc)@Vs=3.3Vdc
	斜率	正斜率
	线性	10% max
	牵引范围	±8.0ppm min
	输入阻抗	100KΩ min
环境条件		
振动	IEC 68-2-06 test Fc, 加速度: 10g; 10Hz~2000Hz; 振幅: 0.75mm。/severity 500 / 10	
冲击	IEC 68-2-27 test Ea, 100g; 6ms; 半正弦波(3个方向 X, Y, Z)。/severity 100A	
储存温度	-55°C~+105°C	

● 机械机构(mm)

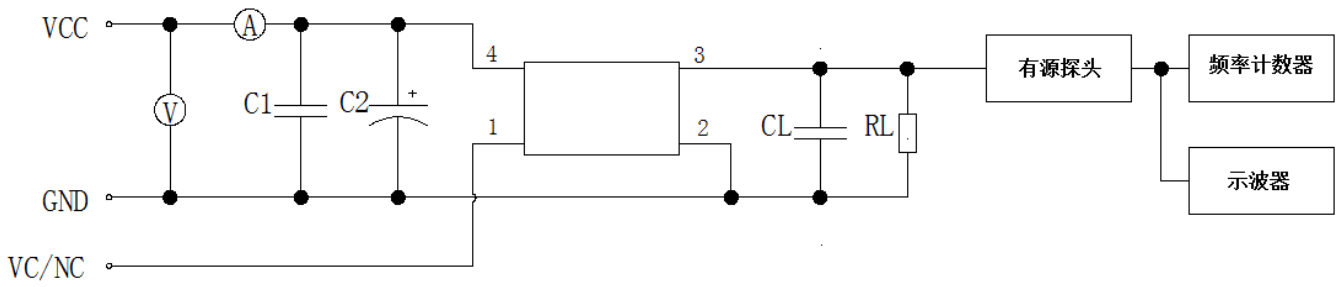


管脚定义	
1	电压控制端/悬空
2	地
3	频率输出
4	电源输入

● 推荐焊盘(mm)

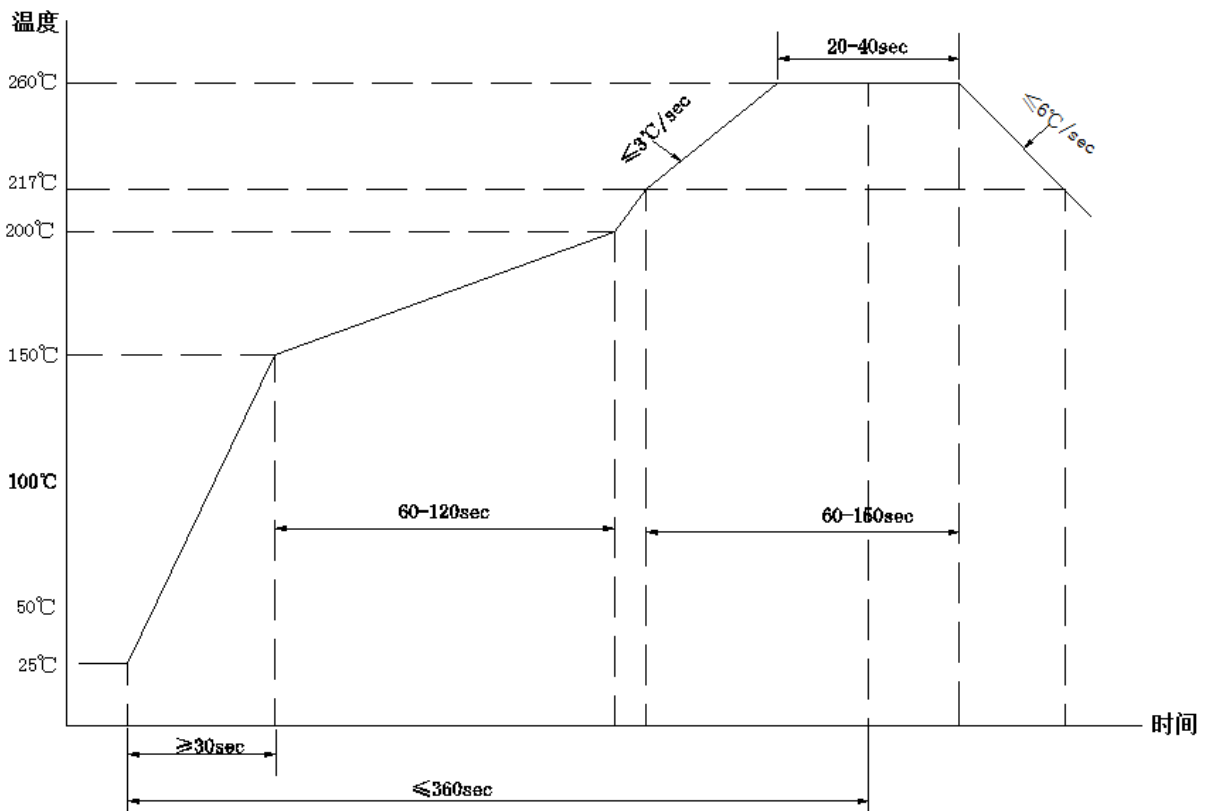


●测试电路图



备注: C1=0.1 μ F; C2=10 μ F; CL=10pF; RL=10K Ω ;

●回流焊曲线图 (RoHS)



● 类型指定信息

