

## 产品阐述

- 体积小
- 低功耗
- 低相噪

## 应用领域

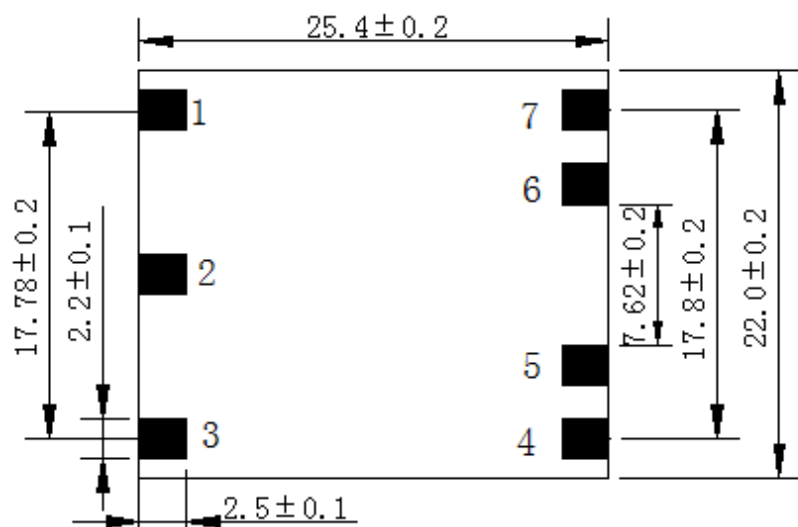
- 无线基站
- WCDMA
- CDMA
- WiMAX/WiBro
- LTE 网络
- GSM
- UMTS
- SONET/SDH
- 医疗设备
- 基站
- 小细胞
- 时间与频率参考
- 第三层3E定时模块

## ● 电气特性

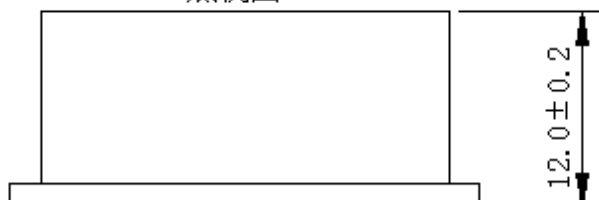
描述	参数
<b>振荡器输出</b>	
标称频率	5~50.00MHz
输出波形	正弦波、方波
<b>输出（选项） 正弦波</b>	
输出功率	+5dBm min
谐波	-40dBc max
杂散	-70dBc max
负载	50Ω
<b>输出（选项） 方波</b>	
高电平	V <sub>OH</sub> : 2.4V min
低电平	V <sub>OL</sub> : 0.4V max
上升/下降时间 (10%~90%)	6ns max
占空比	45%~55%@50%
负载	15pF
<b>工作电压</b>	
工作电压	3.3V±5%、5.0V±5%、12.0V±5%
稳定电流	500mA max@25°C
启动电流	1000mA max
<b>频率特性</b>	
频率精确度	±0.1ppm max @25°C±3°C，出厂时校正
温度特性	±1.0ppb max @-20°C~+70°C
	±3.0ppb max @-30°C~+75°C
	±5.0ppb max @-40°C~+80°C
电源特性	±3.0ppb max @V <sub>s</sub> ±5%

负载特性	±3.0ppb max @Load±5%	
短期稳定度	0.01ppb @ 1 second tau	
老化率/日	±0.5ppb max @连续工作 30 天后	
老化率/年	±0.05ppm max @连续工作30天后	
<b>相位噪声</b>		
相位噪声 (典型值) 10MHz@25°C	10Hz	-120dBc/Hz
	100Hz	-140dBc/Hz
	1KHz	-155dBc/Hz
	10KHz	-158dBc/Hz
	100KHz	-160dBc/Hz
	1MHz	-160dBc/Hz
<b>电压控制特性</b>		
电压控制特性	控制电压范围	0Vdc ~3.3Vdc (中心电压=1.65Vdc) @Vs=3.3Vdc
		0Vdc ~5.0Vdc (中心电压=2.5Vdc) @Vs=5.0Vdc
		0Vdc ~5.0Vdc (中心电压=2.5Vdc) @Vs=12.0Vdc
	斜率	正斜率
	线性	10% max
	牵引范围	±0.3ppm min
	输入阻抗	100KΩ min
<b>环境信息</b>		
振动	IEC 68-2-06 test Fc, 加速度: 10g; 10Hz~500Hz; 振幅: 0.75mm。/severity 500 / 10	
冲击	IEC 68-2-27 test Ea, 50g; 11ms; 半正弦波(3个方向 X, Y, Z)。/severity 100A	
存储温度	-55°C~+105°C	

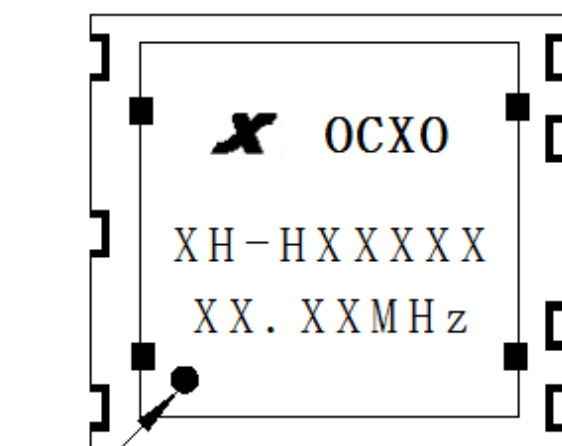
## ● 机械结构(mm)



底视图



侧视图

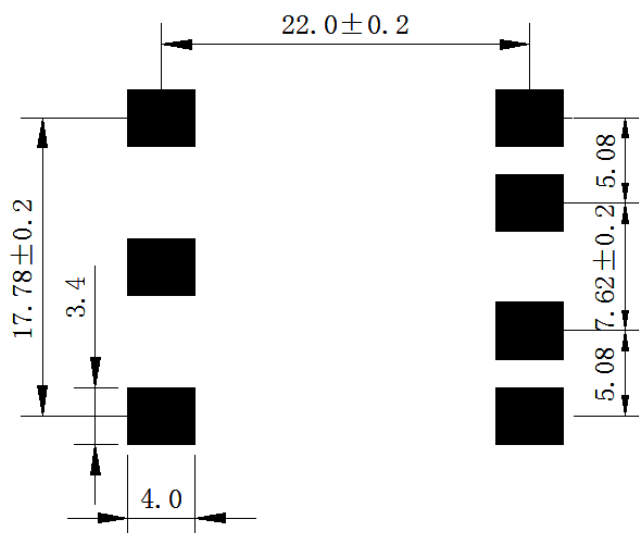


顶视图

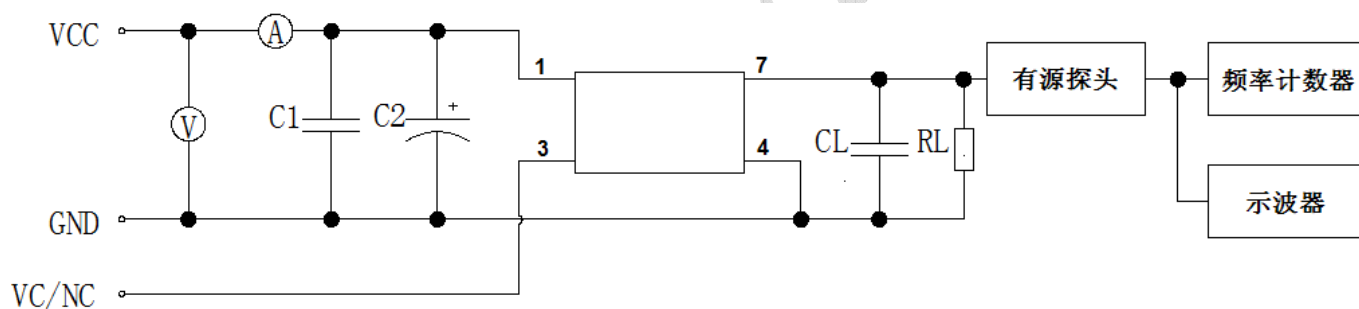
管脚定义

1	电源输入
2	电压参考端/悬空
3	电压控制端/悬空
4	地
5	悬空
6	悬空
7	频率输出

## ● 推荐焊盘(mm)

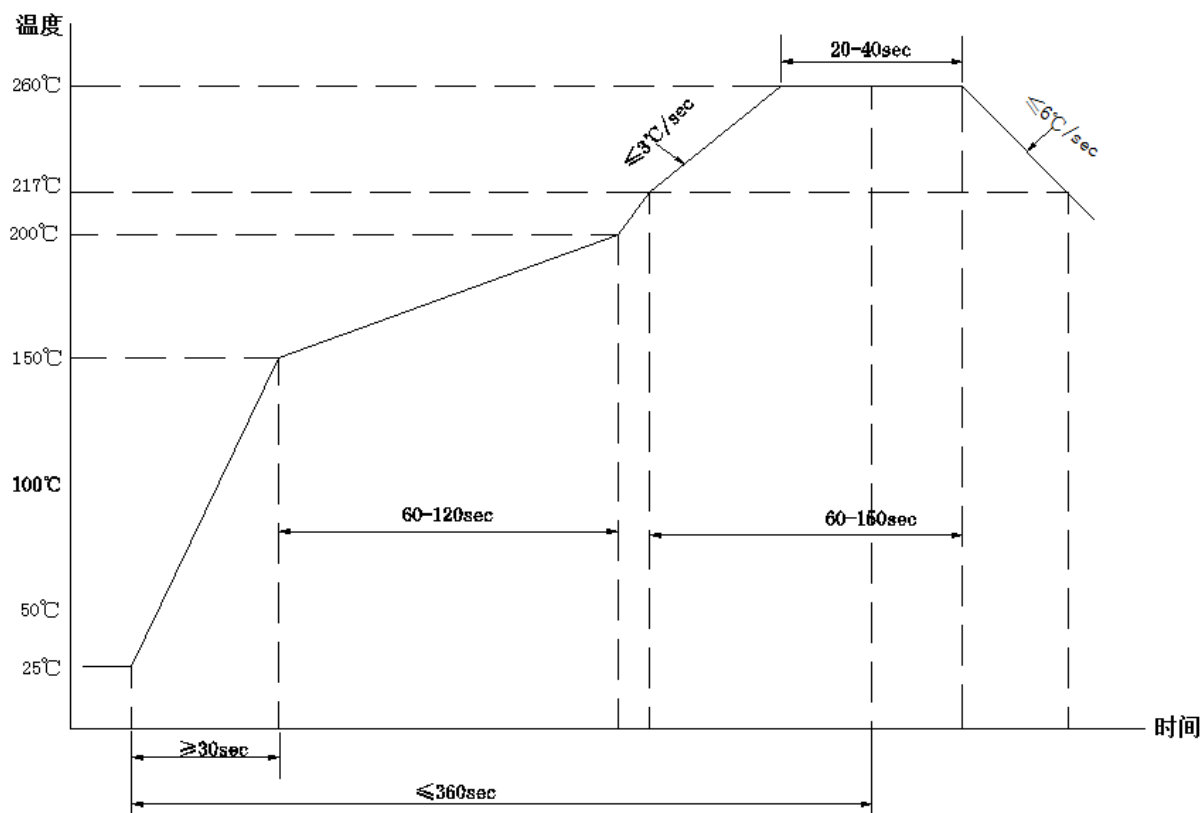


## ● 测试电路



备注: C1=0.1 $\mu$ F; C2=47 $\mu$ F;  
 正弦波: RL=50 $\Omega$ , CL=不接;  
 方波: RL=不接, CL=15pF;

●回流焊曲线图(RoHS)



●类型指定信息

